



# Présentation BIBHOP

## Portail Professionnel

Mars 2024

Studio BIBHOP - 03-2024

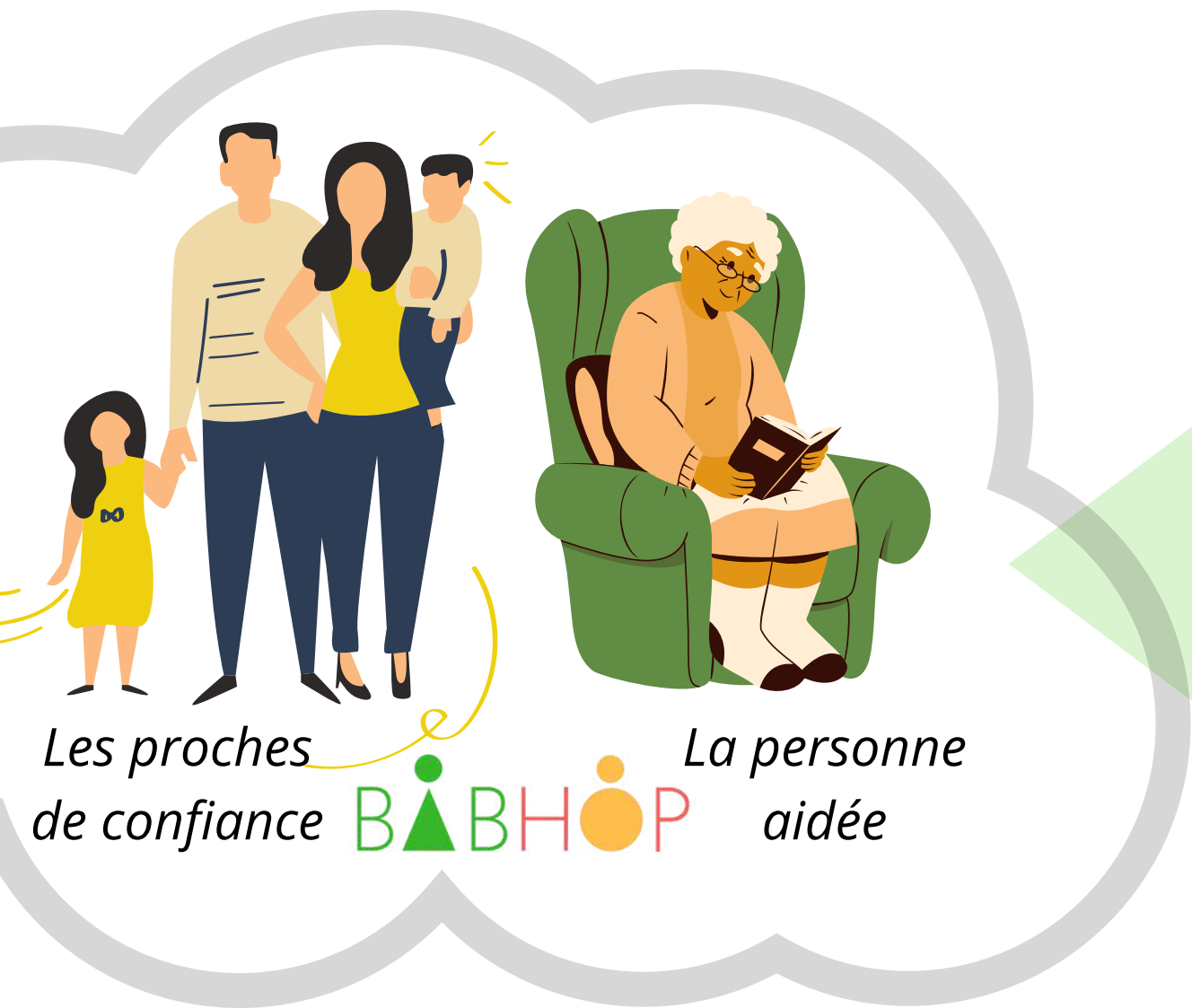


# L'Ambition de BIBHOP

**GéronConsult** propose aux professionnels la solution complète BIBHOP :

- en participant à la proximité entre Aidés et Aidants,
- en diffusant le catalogue de leurs savoir-faire aux familles afin qu'elles réagissent à l'évolution rapidement aux situations,
- en identifiant les intervenants professionnels comme point de référence du bien vieillir au domicile,
- en dynamisant les services d'intervenants extérieurs et la mise en relation avec les bénéficiaires,

# » BIBHOP Pro



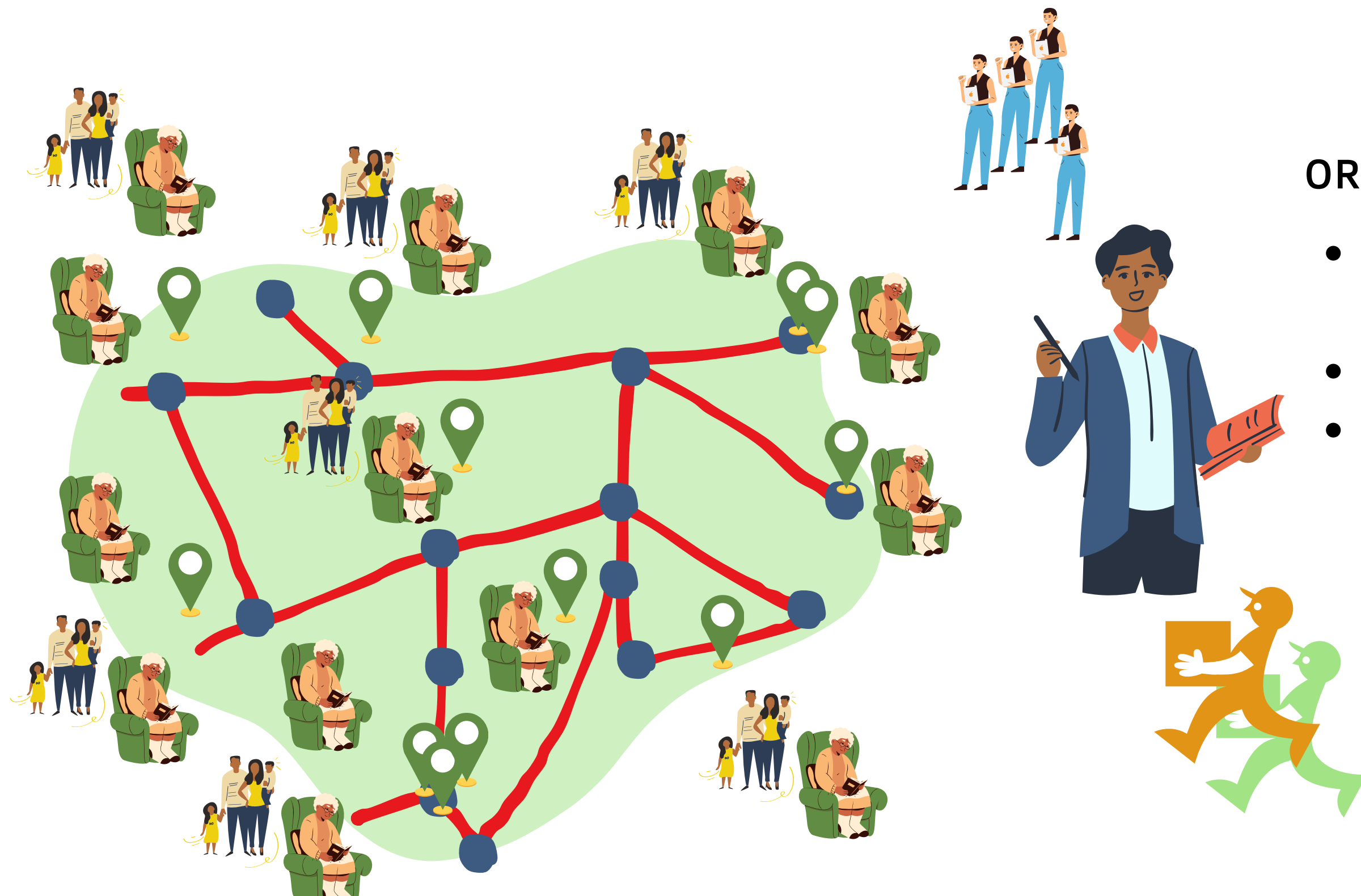
*Service d'aide et l'intervenant professionnel*



*Des prestataires extérieurs*



# ➤ BIBHOP Pro



## LE PROFESSIONNEL AGIT SUR UN TERRITOIRE EN LIEN AVEC LES ORGANISATIONS MÉDICAUX-SOCIALES

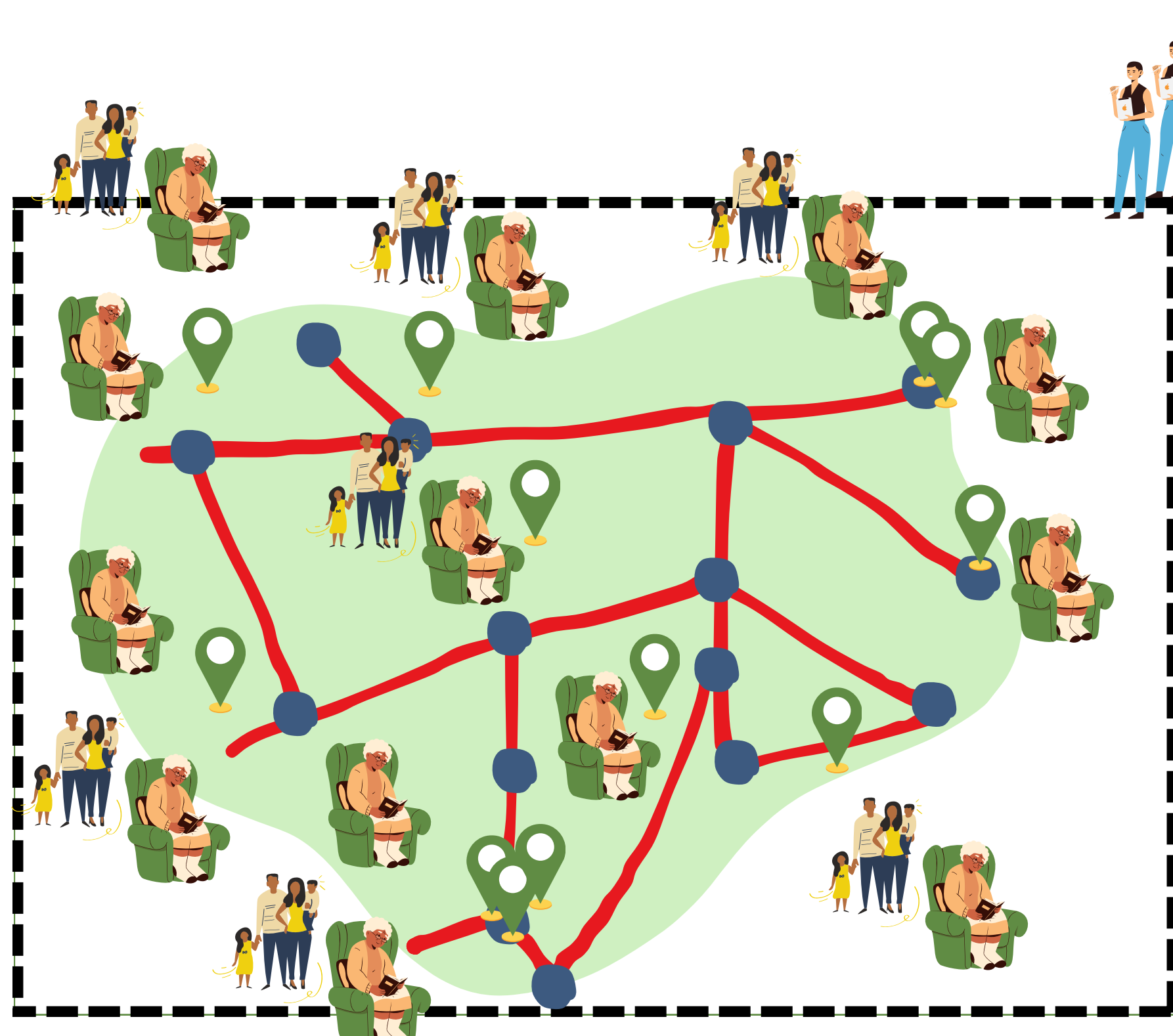
- Les personnes à accompagner sont réparties sur le territoire
- Chaque bénéficiaire est un cas unique
- Le professionnel agit avec ses équipes et propose ses services

*Le territoire d'activité est le paramètre le mieux maîtrisé pour développer les résultats financiers*

# ➤ BIBHOP Pro

## LE PROFESSIONNEL PILOTE SES ACTIVITÉS SUR SON TERRITOIRE

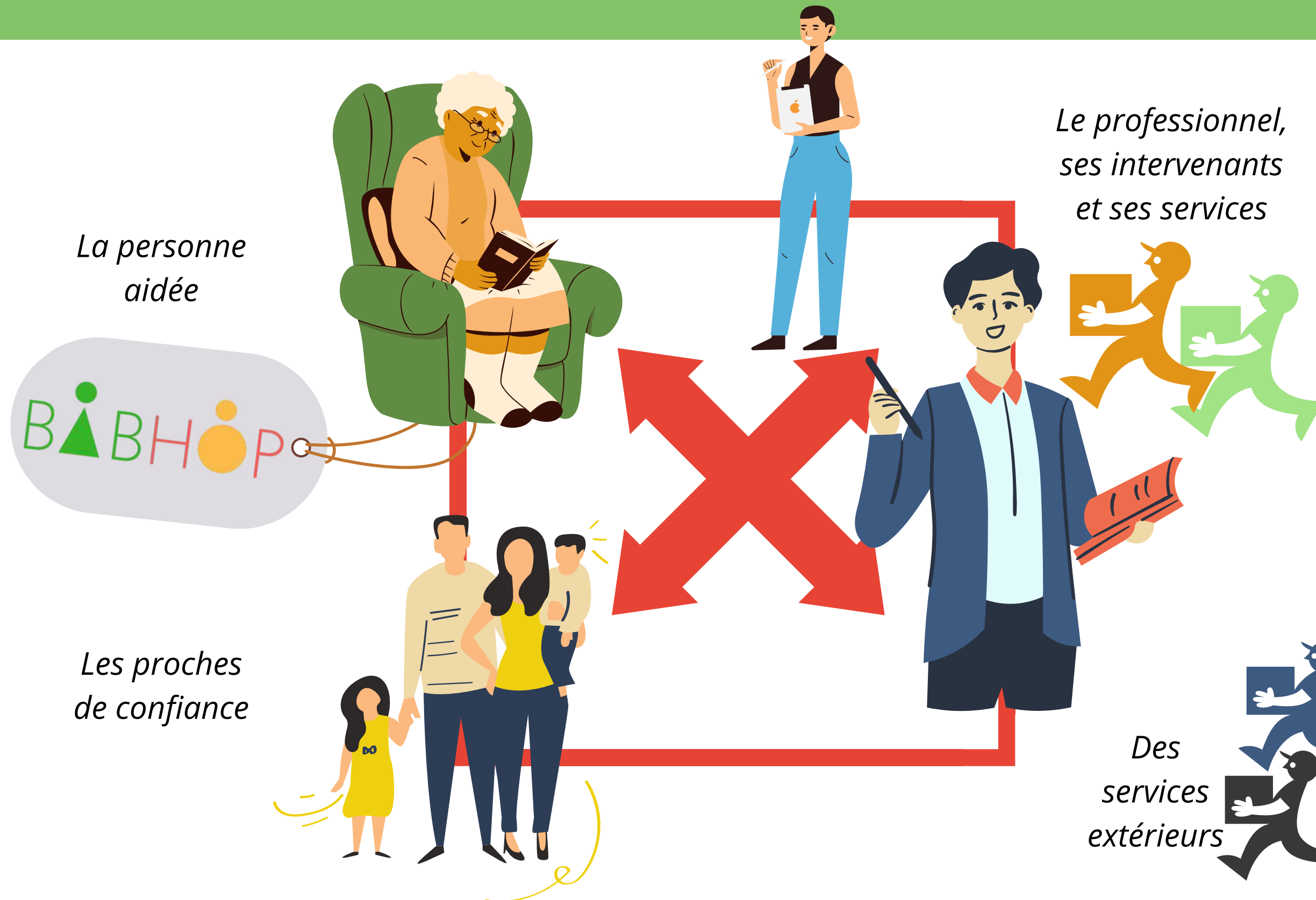
- Le professionnel est l'un des 3 acteurs du triptyque :
  - bénéficiaire
  - organisations médicaux sociales
  - professionnels
- Il observe des besoins non couverts et il propose des services complémentaires



# ➤ BIBHOP Pro



# ➤ BIBHOP Pro



## LE PROFESSIONNEL DEVIENT LE CHEF D'ORCHESTRE

- Un/une professionnel(le) est nommé(e) en interface des bénéficiaires,
- L'organisation auprès des bénéficiaires est décrite avec des intervenants ou équipe autonome,
- D'autres acteurs sociaux et médicaux peuvent compléter l'activité du professionnel,
- Des prestataires extérieurs sont identifiés et proposés. 4



# ➤ BIBHOP Pro



## ATTENTES DU PROFESSIONNEL

- Maîtriser la digitalisation de la relation aidé-aidants-services,
  - Augmenter son offre de services en proposant de nouvelles solutions à ses bénéficiaires,
  - Fournir aux intervenants des outils de partage d'informations,
  - Conserver un lien continu et instantané avec les bénéficiaires et leurs aidants.
- 
- **Partager les aléas quotidiens**
  - **Valoriser l'image extérieure**
  - **Evaluer sa légitimité et ses forces**



[www.bibhop.com](http://www.bibhop.com)

Christophe BRISSONNEAU  
(33) 652 961 796

Distribué par **GERONCONSULT**  
5 chemin de la Combe Ollagnier  
38640 CLAIX







Merci !